

# MONTHLY MEMBERSHIP PROGRESS REPORT

LOCAL BRAZIL

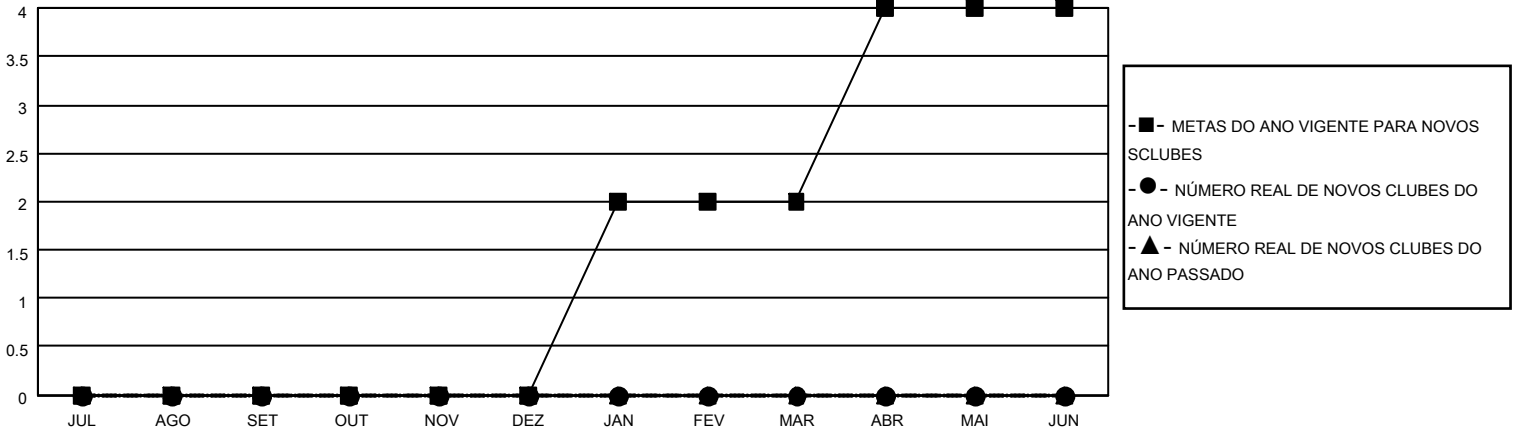
District LD 7

Results as of: 6/30/2023

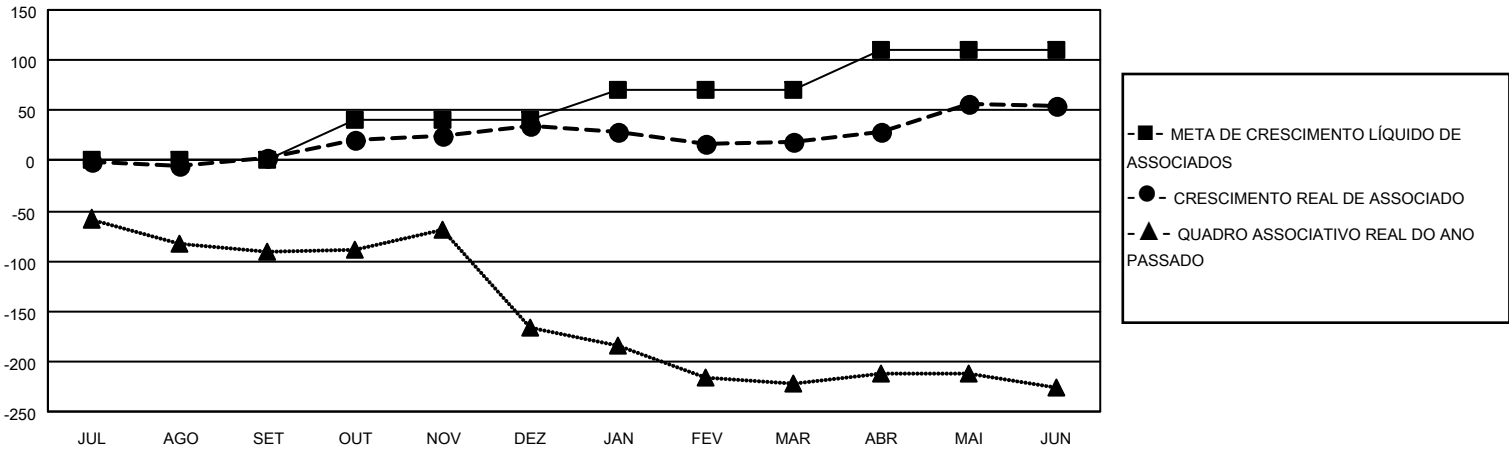
Clubes			
RESULTADOS PARA 2022-2023			
TRIMESTRE	META DE NOVOS CLUBES	NOVOS CLUBES	CLUBES BAIXADO
JUL/AGO/SET	0	0	0
OUT/NOV/DEZ	0	0	0
JAN/FEV/MAR	2	0	1
ABR/MAI/JUN	2	0	0

Sócios			
RESULTADOS PARA 2022-2023			
TRIMESTRE	META DE CRESCIMENTO LÍQUIDO DE ASSOCIADOS	CRESCIMENTO REAL DE ASSOCIADO	BAIXA REAL DE ASSOCIADOS (inclui transferências)
JUL/AGO/SET	0	42	38
OUT/NOV/DEZ	40	63	26
JAN/FEV/MAR	30	20	33
ABR/MAI/JUN	40	106	63

CUMULATIVO DO NÚMERO REAL E METAS DE NOVOS CLUBES



CUMULATIVO DO NÚMERO REAL E METAS DE SÓCIOS



CLUBES BAIXADOS: 1	
<b>SÓCIOS BAIXADOS</b>	
FALECIDO	17
CLUBES CANCELADOS	0
OUTRO	143
<b>TOTAL</b>	<b>160</b>

58 CLUBS OF 74 ADICIONADO 1 OU MAIS NOVOS SÓCIOS

[CLIQUE AQUI PARA OS DADOS CUMULATIVOS DO QUADRO ASSOCIATIVO](#)

DISTRIBUIÇÃO POR SEXO	
MASCULINO	1,120 (51.83%)
FEMININO	1,042 (48.22%)
NON BINARY	0 (0.00%)
PREFER NOT TO ANSWER	-1 (-0.05%)
TOTAL DE ASSOCIADOS EM UNIDADES FAMILIARES	907
ASSOCIADOS FAMILIARES PAGANDO A METADE DAS QUOTAS	462